

MANUAL DE INSTALACIÓN Y MANTENIMIENTO SISTEMA DE DETECCION Y EXTINCION PARA COCINAS DEAC

SISTEMA CON EVALUACION TECNICA DE IDONEIDAD

Indice:

1. INSTALACIÓN SISTEMA DEAC
2. MANTENIMIENTO
3. ESQUEMA DE INSTALACION
4. VALVULA DEAC CON PALANCA Y SOLENOIDE
5. FICHA TECNICA

1.- INSTALACIÓN SISTEMA DETECCIÓN Y EXTINCIÓN DEAC

- 1.- ZONAS DE RIESGO A PROTEGER (3 NIVELES): FUEGOS, FILTROS-PLENUM Y SALIDA DE HUMOS.
- 2.- LOS DIFUSORES DEBERÁN DE IR INSTALADOS PARA QUE CUBRAN TODAS LAS ZONAS DE RIESGO: FREIDORAS, FOGONES, MARMITA, SALAMANDRA, WOK, PLANCHA, SARTEN BASCULANTE, PARRILLA, SEGÚN EL ESQUEMA DEL APARTADO 3.
- 3.- EL EQUIPO CONSTA DE 2 MODELOS DE DIFUSORES, 1 PARA LAS FREIDORAS TIPO (F) Y EL TIPO (B) PARA EL RESTO DE ELEMENTOS, FILTROS Y SALIDA DE HUMOS (Y CUALQUIER OTRA ZONA QUE GENERE UN RIESGO DE FUEGO).
- 4.- EL DIFUSOR PARA FREIDORAS TIPO (F) IRÁ INSTALADO A UNA ALTURA DE 90 CM CON UNA COBERTURA DE 80 CM DE DIÁMETRO Y EL TIPO (B) UNA ALTURA DE 100 CM CON UNA COBERTURA DE 80 CM DE DIÁMETRO. EL DIFUSOR TIPO (B) QUE CUBRE LA SALIDA DE HUMOS SE SITUARÁ A 50 CM DE LA ENTRADA. TODAS LAS ROSCAS SON DE ½".
- 5.- EL TIEMPO DE DESCARGA DE LA INSTALACIÓN ES DE 50 SEGUNDOS.
- 6.- LA INSTALACIÓN SE ACTIVA EN MODO AUTOMÁTICO A TRAVÉS DE SONDAS TÉRMICAS TARADAS A 140 °C QUE IRÁN INSTALADAS POR ENCIMA DE LOS FILTROS SEGÚN ESQUEMA, O EN MODO MANUAL A TRAVÉS DEL PULSADOR DE DISPARO O DE LA PALANCA SITUADA EN LA VALVULA QUE VIENE PRECINTADA.
- 7.- LA CENTRALITA PILOTA EL CORTE DE GAS O ELECTRICIDAD A TRAVÉS DE 1 RELE LIBRE DE TENSION, ASÍ COMO A LA SIRENA ÓPTICO ACÚSTICA, EL PULSADOR Y LA SOLENOIDE DE DISPARO DE EXTINCIÓN (VER MANUAL DE LA CENTRALITA).
- 8.- COLOCAR LA ABRAZADERA A LA PARED Y SUJETAR LA BOTELLA QUE SE PODRÁ DISPONER EN VERTICAL U HORIZONTAL. OPCIONALMENTE LA BOTELLA PODRÁ SITUARSE EN UN ARMARIO BAJO PEDIDO.
- 9.- CONEXIONAR EL LATIGUILLO A LA BOTELLA Y A LA LÍNEA DE LA TUBERÍA.
- 10.- MONTAJE DEL SISTEMA DE DETECCIÓN, PULSADOR DE DISPARO Y SIRENA SIGUIENDO INSTRUCCIONES.
- 11.- LA TUBERÍA A UTILIZAR SERÁ DE ACERO INOXIDABLE Y UNIONES PRENSADAS Y PARA LAS ROSCAS UTILIZAR UN SELLADOR PARA GARANTIZAR LA ESTANQUEIDAD.
- 11.- LA ALTURA DE INSTALACIÓN DEL PULSADOR SERÁ DE 80 a 120 CM. Y SE COLOCARÁ SU CARTEL.
- 12.- ENSAYOS DE HOMOLOGACIÓN REALIZADOS EN EL LABORATORIO DEL FUEGO CT METAL ACREDITADO POR ENAC SOBRE UNA CAMPANA TIPO DE DIMENSIONES 4,5x1,2 (5,4 M²) CON 10 DIFUSORES DE DESCARGA.

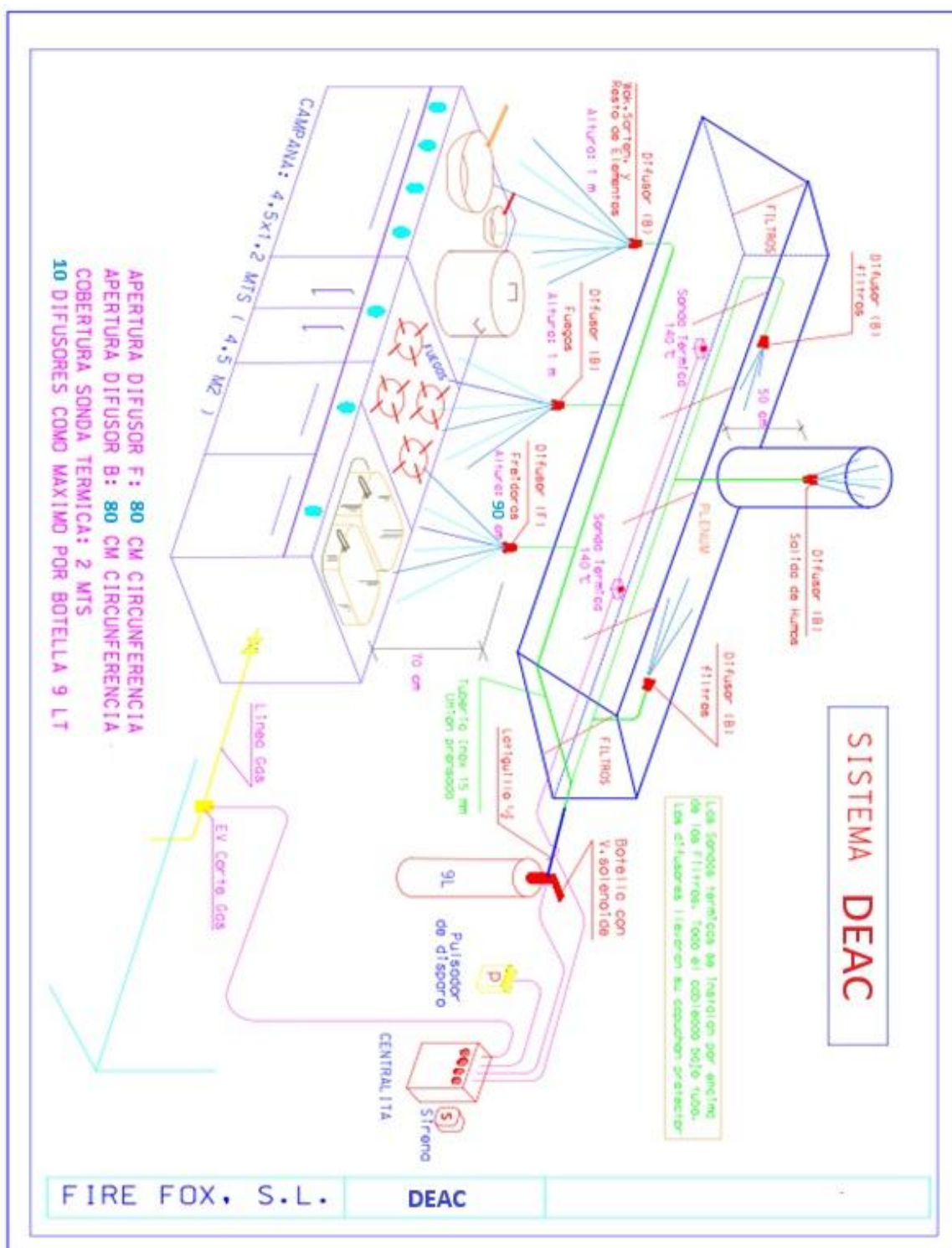
NOTA INFORMATIVA: En los casos de Asaderos de Pollos, Kebab, o sistemas donde el fuego es real, se deberán tomar lecturas de temperaturas para saber donde colocar los detectores de temperatura y así evitar que se dispare el sistema.

2.- MANTENIMIENTO

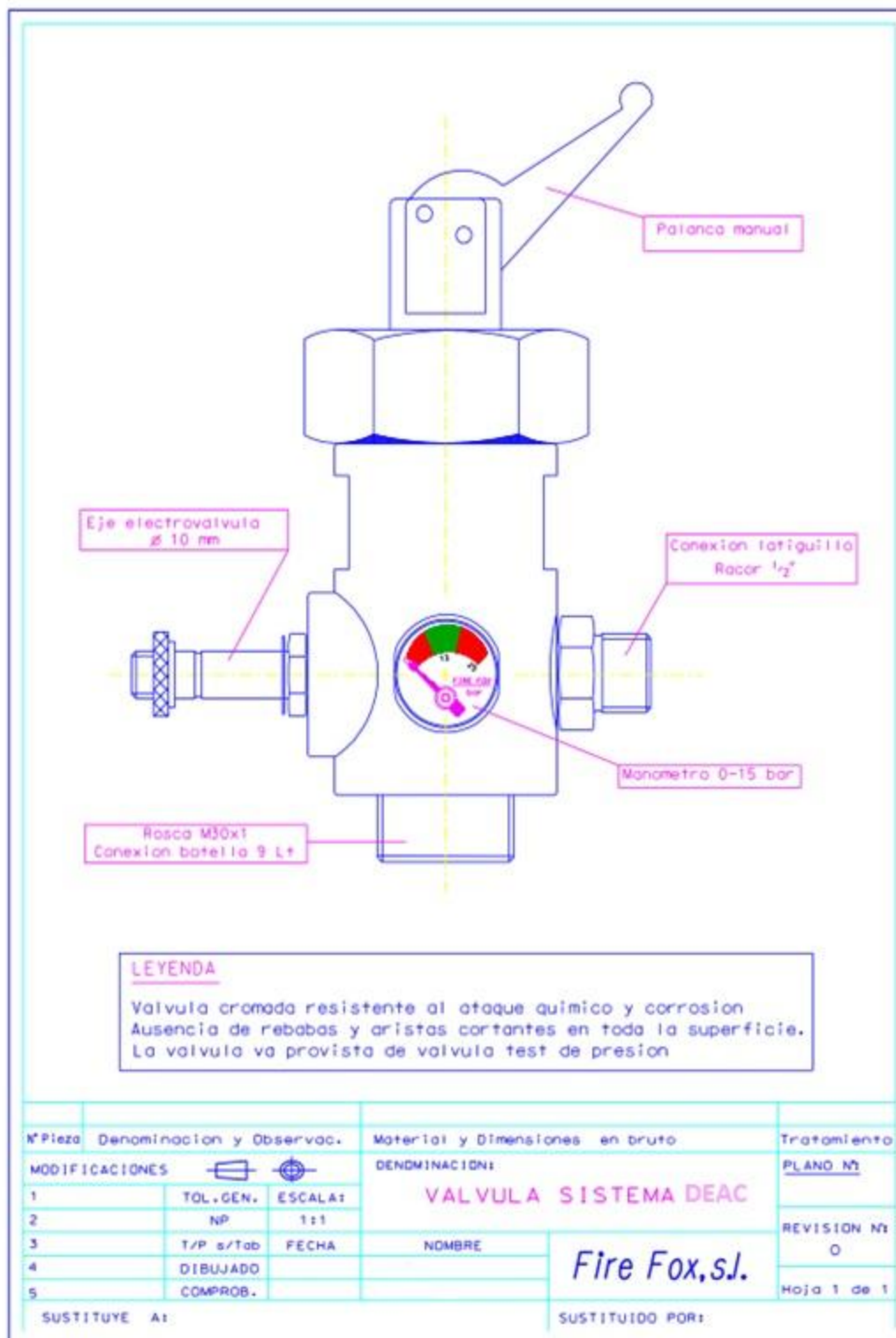
LOS MANTENIMIENTOS SE REALIZARÁN SEGÚN EL R.D. 2060/2008 (RAP) Y AL R.D. 513/2017 (RIPCI). TRIMESTRAL Y SEMESTRALMENTE POR PARTE DE LA PROPIEDAD Y ANUALMENTE POR UNA EMPRESA MANTENEDORA AUTORIZADA DE PCI.

- 1.- REVISAR DIFUSORES COMPROBANDO SU BUEN ESTADO, OBSTRUCCIONES Y LIMPIEZA.
- 2.- DESMONTAR EL MANÓMETRO DEL EXTINTOR Y COMPROBAR CON UN MANÓMETRO DE VERIFICACIÓN LA PRESIÓN DEL EXTINTOR.
- 3.- COLOCAR ETIQUETA DE REVISIÓN Y PRÓXIMA REVISIÓN REGLAMENTARIA.
- 4.- CADA 5 AÑOS SE PROCEDERÁ AL RETIMBRE DEL EXTINTOR HASTA SU CADUCIDAD A LOS 20 AÑOS. COMPROBAR LA CORROSIÓN INTERIOR. EL COLOR DEL AGENTE EXTINTOR HA DE SER BLANCO, EN CASO CONTRARIO CAMBIAR LA BOTELLA Y EL PRODUCTO.
- 5.- COMPROBACIÓN DEL BUEN FUNCIONAMIENTO DEL CUADRO DE MANIOBRAS, PULSADOR Y SIRENA. (DESCONECTAR LA SOLENOIDE PARA ESTA COMPROBACIÓN.

3.- ESQUEMA DE INSTALACIÓN



4. - VALVULA DEAC CON PALANCA Y SOLENOIDE



5.- FICHA TECNICA

SISTEMA DE DETECCION Y EXTINCION DE COCINAS DEAC

SISTEMA CON EVALUACION TECNICA DE IDONEIDAD

INFORMACION TECNICA:

1. SISTEMA CON EVALUACION TECNICA DE IDONEIDAD CONFORME CON EL R.D. 513:2017 (RIPCI).
2. DE ACUERDO CON EL CODIGO TECNICO DB SI 4 Y CON LAS RECOMENDACIONES DE TECNIFUEGO-AESPI: CUADRO DE CONTROL DE MANIOBRAS, SISTEMA DE DETECCION Y EXTINCION AUTOMATICO, PULSADOR DE DISPARO MANUAL Y AVISOS DE ALARMA A TRAVÉS DE SIRENA OPTICO ACUSTICA.
3. SISTEMA DE EXTINCION ENSAYADO EN BASE A LA NORMA UNE-EN 17446:2021 (EXTINCION DE COCINAS COMERCIALES).
4. ADITIVO AQUAFAT ESPECIAL PARA FUEGOS F SIN FLUOR NO PFOS-PFAS .
5. CONJUNTO BOTELLA EXTINTORA-VALVULA CON MARCADO CE (DIRECTIVA 2014/68/EU Nº CERT. ES033614-1035 MODULO H POR BVC).
6. SISTEMA DE PROTECCION A 3 NIVELES: FUEGOS – FILTROS+PLENUM – EXTRACCION.
7. EL CUADRO DE MANIOBRAS INCORPORA 1 RELE PARA LA MANIOBRA DE CORTE DE GAS.
8. LA CENTRAL PUEDE DISPARAR SIMULTANEAMENTE 1,2 O 3 BOTELLAS DE 9 LT DE ESPUMA PARA ADAPTARSE A CUALQUIER TIPO DE CAMPANAS.
9. COBERTURA DE 1 DIFUSOR TIPO B A 1 M. DE ALTURA: 80 CM DE DIAMETRO.
10. COBERTURA DE 1 DIFUSOR TIPO F A 0,9 M. DE ALTURA: 80 CM DE DIAMETRO.
11. EL DIFUSOR INSTALADO EN LA EXTRACCION DE HUMO SITUADO A 50 CM DE LA ENTRADA.
12. LA BOTELLA EXTINTORA PUEDE INSTALARSE VERTICAL U HORIZONTALMENTE.
13. EL SISTEMA SOLO SE PRESURIZA EN EL MOMENTO DE LA EXTINCIÓN DEL FUEGO.
14. EXTINCION SOBRE UNA CAMPANA TIPO DE 4.500x1.200 MM.

15. VIDA UTIL DEL SISTEMA 20 AÑOS.

16. BAJOS COSTES DE MANTENIMIENTO POR AUSENCIA DE CAMBIO DE ELEMENTOS.

17. GARANTIA FIRE FOX, S.L. DE TODOS LOS COMPONENTES Y EQUIPOS.



FABRICA DE EXTINTORES
Y MATERIAL CONTRA INCENDIOS



Polígono Industrial Oeste
C/. Juan de la Cierva, Parcela 22/6 C
Apartado de Correos - 248
30169 SAN GINES (Murcia) SPAIN
Tlf. 968 882565
Fax 968 882606
http: www.firefox.es
e-mail: firefox@firefox.es